

南郷図書館

6月号



だより



南郷図書館 Facebook



(vol.153)

あとには戻れない

虫の動きが活発な季節到来。当館には、よく虫様が来館なさいます。虫が苦手なお客様にはご迷惑をおかけします。虫様になり代わりましてお詫び申し上げます。

子どもの頃の私にとって、虫は身近な遊び友達でした。瓶の中にアリの巣を作らせたり、青虫をモンシロチョウにしたり。カマキリの卵は机の引き出しの中で孵化して大惨事に！etc.etc. 同世代の方、小学校では蚕を育てましたよね。



虫
Insects

最近では以前ほど虫を見ません。快適ではありますが、地球環境的にはどうなんだろう、その時代なりの生態系ができてバランスがとれるのかな、と少しモヤー。一度いなくなったら後には戻れないし。6月児童展示は「環境」。展示は温暖化が中心ですが、大人も「環境」を考える本、いかがですか。（Mi）

新着紹介

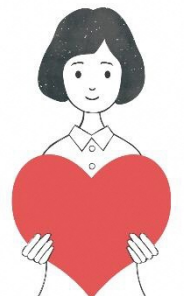
『少子化 女“性”たちの言葉なき主張』

367 E

海老原 嗣生 / 著（プレジデント社）

一般

少子化の「理由は、対策のほとんどが、『心』の部分に無頓着」と。子どもを産み育てることに、みんながどう向き合えばいいのか、ヒントになるかも。



『教科書では教えてくれない世界の闇』

307 YA

藤田 晋一 / 文（金の星社）

児童

子どもだって小学校高学年にもなれば、きれいごとではない、本当のことが知りたい。世界の現実と向き合えるきっかけになるかも。



南郷図書館からのお知らせ

フェイスブック ● 南郷図書館Facebookについて

南郷図書館フェイスブックでは、毎月の展示やイベントの情報を中心に様々なお知らせを発信しています。ぜひご覧ください。

<URL> <https://www.facebook.com/nango.public.library/>



■QRコード■

コード読み取り機能の付いた携帯電話やスマートフォンでご利用ください。

イベントのお知らせ

☆ なんごうとしよかんおはなし会 (毎週日曜日 11時～)

6月の開催日 … 2日、9日、16日、23日、30日

☆ あかちゃんのおにわ (毎月第2水曜日 10時～12時)

6月の開催日 … 12日



南郷図書館オリジナルキャラクター ぶるちゃん をご紹介!

南郷図書館には、 妖精がすんでいるよ

南郷図書館オリジナルキャラクター

ぶるちゃん を知っていますか?

ぶるちゃんは、八戸市立南郷図書館に住むブルーベリーの妖精。人には見えないけれど、図書館で働いている人にだけみえる。図書館の中にあるぶるちゃんのイラストは、その姿をみた図書館の人が、絵に描きおこしたものだ。本をたくさん読んで、図書館のことが好きになったら、いつかきみにもぶるちゃんの姿が見えるかもしれないよ。



ぶるちゃんのかぞく



ぶるちゃん

本名 なんごう ぶるみ
明るく活発でおてんば。楽しいことが大好き♡
姿が人には見えないことをいいことに、南郷図書館で遊んでいる。図書館のイベントには必ず来ているよ。

~スタッフコラム~



《 Y 》

わたしの最近の楽しみ、
『LINE まんが』！
まんまとハマってます。

“ BOOK^{ブック}ホスピタル南郷 ” です！

こんにちは。皆さまご機嫌いかがでしょうか、自称“ BOOK^{ブック}ホスピタル南郷 ” スタッフの柳町です。私たちは傷ついた本を治（直）す、言わば本の病院スタッフです。

私たちの所には、毎日傷ついた本が運ばれてきます。（皆さんにたくさん読んでもらっているということなので大変喜ばしいことですが。）

ページ外れ、破れ、水濡れ、匂い、食べこぼし。珈琲やジュースをこぼした、落とした、等々…運ばれてくる理由は多岐にわたります。なかでも意外とあるのがセロハンテープを貼り付けてあるパターン。破れてしまったので…破れていたのでは…。（本が痛そう！って思ったんだろうなあ）しかしながらこのセロハンテープ、実は本にとっては、非常に曲者なのです。時間が経つと変身します。それも非常に醜く。茶色に変色し、縮み、粘着物が残りベタベタになります。私たちはこのセロハンテープを、専用の液体を使って、そーっと剥がしていきますが、それでもベタベタは残ってしまいます。

破れてしまった、破れているのを見つけたという場合は、何もせずに“ BOOK^{ブック}ホスピタル南郷 ” にお任せください！皆さまのご協力をお願いいたします。

スタッフからのオススメ本

『エンディングドレス』 蛭田 亜沙子 / 著 (ポプラ社)

913ヒ



夫に先立たれた32歳の妻は、自らも死ぬ準備をするため“死に装束を縫う洋裁教室”に通い始める。教室の仲間と共に出された課題に取り組むうちに、忘れていた思い出や出来事が蘇り…。新しくできた友情と生きる希望を見つけ出していき、心がじんわりする物語。

展 示 紹 介

6月1日(土)～27日(木)まで



『できるかな？できるかも！』

手芸・食品・DIYなど、手作りしてみたい本を
展示・貸出します。



『地球沸騰化』

地球温暖化に関する本をメインに、暑さ対策や
節電・エコに関する本などを展示・貸出します。



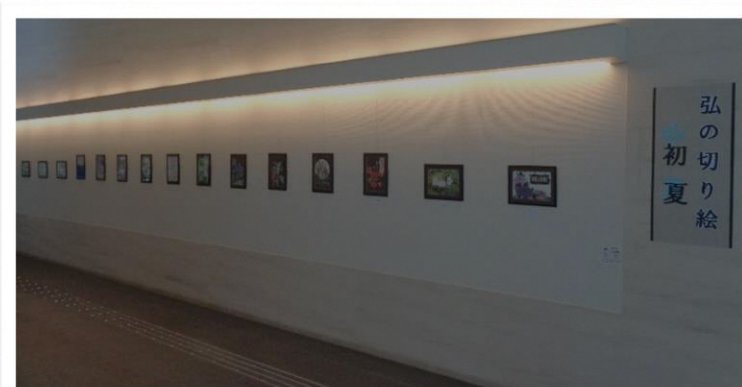
エントランス ギャラリー

今月の展示

弘の切り絵 『初夏』

今月のエントランスギャラリーは
弘の切り絵 『初夏』
 を開催しています。展示期間は
6月1日(土)～27日(木)
 までです。

昨年大好評だった切り絵展の第2弾です。切り込まれた紙の繊細な表現や、色彩の鮮やかな美しさに目を奪われます。皆さまのご来館をお待ちしております♪



<今月のエントランスギャラリーについて>

- カメラ等での撮影 ... (OK です)
- SNS 等への投稿 ... (OK です)

※トラブル防止のため、他者の写りこみ等、カメラのアングルなどにご注意ください※

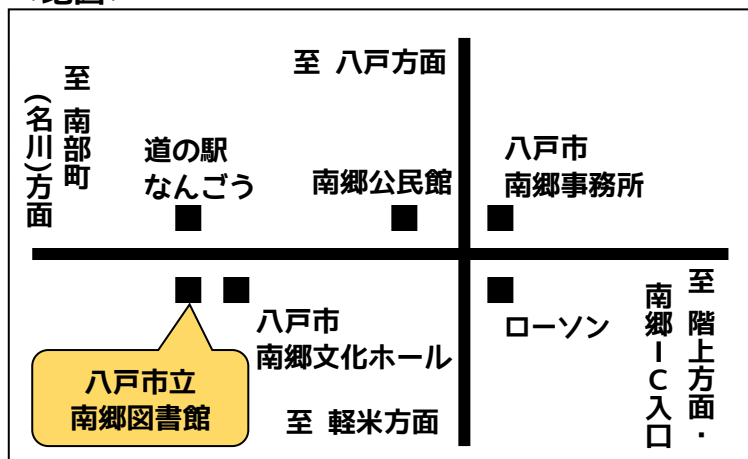


利 用 案 内

6月の休館日

28日(金)

<地図>



◇開館時間

月～金曜日 9:00～19:00
 土・日曜日・国民の祝日 9:00～17:00

◇貸出

図書・雑誌 8冊まで(15日間)
 CD・DVD 2点まで(15日間)
 ※新着雑誌、新聞、郷土資料などの禁帯出資料は除きます。