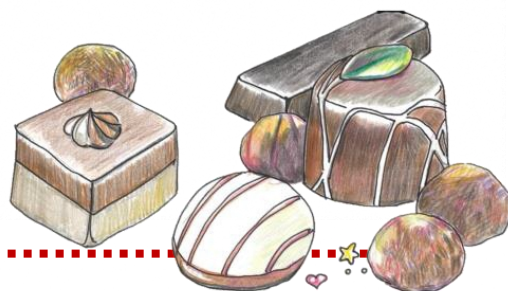


おやつのおあわせ

子どもの頃「食べ過ぎたら鼻血が出るよ」と母親から注意され、ドキドキしながら頬張ったチョコレート。我が家では、板チョコはケーキの材料に、マーブルチョコや個包装のチョコは小腹がすいた時のお菓子に。デザインの異なる箱入りの一口チョコをもらった時は、チョコを選ぶ順番を決める“じゃんけん”をします。“あの綺麗な一粒を食べてみたい！”一口の幸せのために大人も子どもも真剣に戦います。そして、口にするチョコレートのなんて甘くておいしいこと！「おいしいね」と言い合うと、さらに心もほっこりします。

2月の展示は「おやつのおあわせ」。

本でもあまーい気分を味わってみませんか？(F)



新 着 紹 介

一
般

『10 人のお坊さんにきいてみた』

184 ジ

講談社 / 編 (講談社)

悩み、イライラ、苦しみとともに生きていかなければならない人生。お坊さんのお話に耳を傾けてみたら、心がスッキリする言葉が見つかるかもしれません。



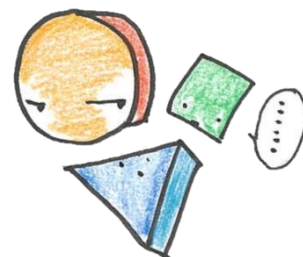
見
童

『物のかたち図鑑 大人もしらないかたちのひみつ』

50 円 K

形の科学会 / 監修 (講談社)

ペットボトルの底はなぜへこんでいる？ コンセントの溝は右と左でちがうってホント？ かたちの謎を解き明かすと、今いる世界がきっともっとよく見えてくる！



南郷図書館イベントのおしらせ

なんごうとしょかん

ぬいぐるみの おとまり会

受付：2月12日（月・祝）

11時～（1時間程度を予定しています）

場所：南郷図書館 1階 おはなしのいわ

参加費無料 / 予約不可（当日会場で受付）



「ぬいぐるみのおとまり会」に参加したい人は、
下に書いてある案内をよく読んでくださいね！

* 「ぬいぐるみのおとまり会」について *

南郷図書館の「ぬいぐるみのおとまり会」は、皆さんのおうちのぬいぐるみが図書館で過ごしているところを写真に撮り、記念の冊子をプレゼントするイベントです。

* 「ぬいぐるみのおとまり会」参加希望の方へ *

- 2月12日の「ぬいぐるみのおはなし会」にぬいぐるみを持って参加してください。
- ぬいぐるみは一人一体までです。（※小さすぎるもの・扱いの難しいものは不可）
- 参加する人に年齢制限はありません。
- 2月17日（土）～25日（日）までのぬいぐるみの受け渡し期間中に、ぬいぐるみを受取りにきてください。
- ぬいぐるみの受け渡しの際に、ぬいぐるみが読んだ本を図書館から借りてください。
- 電話での申し込みや、他館での受付はできません。

わからないことがあったら、質問してね！

はちのへしりつなんごうとしょかん 電話：0178-60-8100（平日9～19時、土日祝9～17時）

☆ なんごうとしょかんおはなし会（毎週日曜日 11時～）

2月の開催日 … 4日、11日、18日、25日

☆ あかちゃんのおにわ（毎月第2水曜日 10時～12時）

2月の開催日 … 14日

みなさまのご参加
お待ちしております♪



今後の状況により上記の内容を変更する場合があります。

ご来館の前には図書館ホームページやお電話（南郷図書館 60-8100）でご確認ください。

~スタッフコラム~



《 Mi 》

飾らなくなって10年は経つお雛様。どうか崇らないでください、と今年も祈るのみ。

今年の抱負、それは…

白とグレーの世界2月、南郷図書館の展示は平安時代。平安時代といったら十二単(ひとえ)、十二単といったら日本の色、日本の色といったら高校の修学旅行の衝撃(私の勝手な連想ゲーム)。奈良、薬師寺の西塔がケバいい! 再建されたばかりで極彩色だったのです。日本の古寺の美は渋さだと思っていた私の大勘違いでした。そりゃあ、仏様の世界ならきれいなほうが信仰心を集めますよね。その後、宇治平等院(もとは、今年の大河ドラマの主要人物・藤原道長の別荘だった)のミュージアムで見た、雲中供養菩薩像(私は天使と呼んでいる)のレプリカの美しさ。実物は渋いのですが彩色された複製は、西洋の天使なみのかわいらしさです。西洋風の配色に慣れた、私には色の組み合わせ方も新鮮でした。日本の色はホントは華やか。

さて、年齢を言い訳に、グレーと黒とベージュの無難な服ばかり着ている私。図書館においでになる、同年配か少し先輩と思われる方が、きれいな色を着こなしているのを見ると、「見習わなくっちゃ」と思うのです。そう、今後はカラフルで。そして、全白髪になったら、虹色メッシュで髪を染めてカラフルばあさんだ。本気です。

スタッフからのオススメ本

757サ

『日本の美しい色と言葉 心に響く和のデザインがくれる本』

桜井 輝子 / 著 (SBクリエイティブ)

今年の大河ドラマの衣装が楽しみです。この本には平安衣装のかさね紹介もあります。他に、季節や場所、人物、オノマトペなどいろいろなテーマごとに日本っぽい色やその呼び名が紹介されています。見るだけでも楽しいです。



展 示 紹 介 2月1日(木) ~ 28日(水) まで



『平安 ~みやびな世界~』

令和6年の大河にちなみ、平安時代に書かれた作品や平安時代が舞台となった小説、また時代がわかる本を展示・貸出します。



『おやつのおしあわせ』

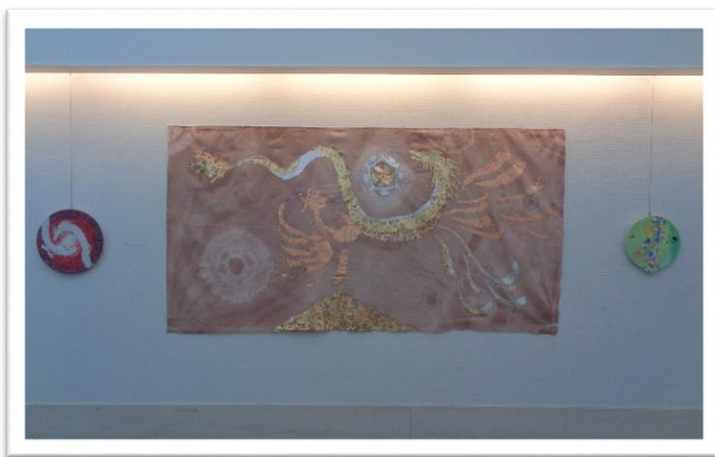
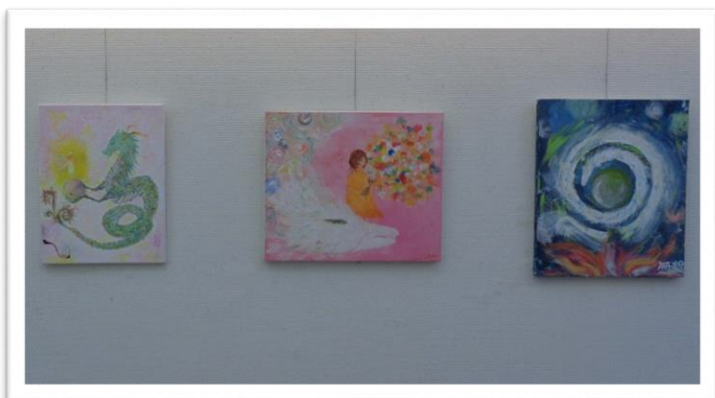
おやつという言葉から思い浮かべる本を展示・貸出します。



エントランス
ギャラリー

今月の展示

アリ ディ ルーチェ
ali di luce
ヒーリング ART 展



今月のエントランスギャラリーは
先月に引き続き

アリ ディ ルーチェ

「ali di luce ヒーリング

ART 展」を開催しています。

展示期間は 2月28日(水) まで
です。龍をモチーフにしたヒーリ
ングアートをどうぞお楽しみくだ
さい！

皆さまのご来館をお待ちしており
ます♪

<今月のエントランスギャラリーについて>

カメラ等での撮影 ... (OK です)

SNS 等への投稿 ... (OK です)

※トラブル防止のため、他者の写りこみ等、
カメラのアングルなどにご注意ください※

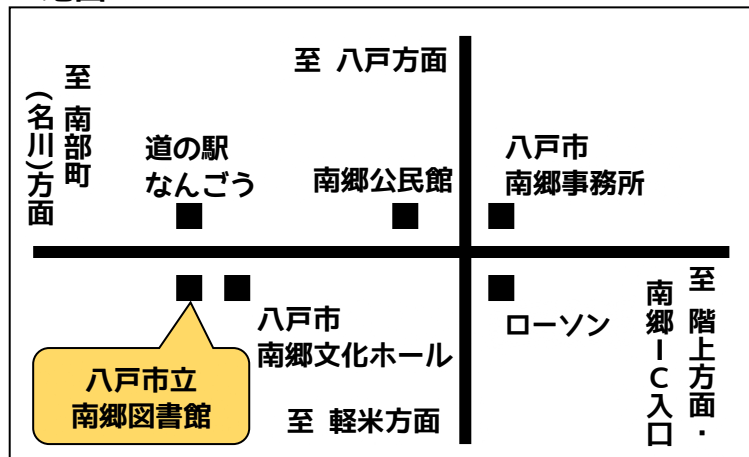


利 用 案 内

2月の休館日

13日(火)、26日(月)、29日(木)

<地図>



◇開館時間

月～金曜日 9:00～19:00

土・日曜日・国民の祝日

9:00～17:00

◇貸出

図書・雑誌 8冊まで(15日間)

CD・DVD 2点まで(15日間)

※新着雑誌、新聞、郷土資料などの
禁帯出資料は除きます。

<お問合せ先> 〒031-0111 青森県八戸市南郷大字市野沢字中市野沢 39-1 ☎ (0178) 60-8100

～ 八戸市立南郷図書館 ～