

## 南郷図書館

5月号



だより

サツキ メイ  
五月とMay

公開から 35 年経つのに今も人気の『となりのトトロ』、姉妹の名前はどちらも 5 月。明るいふたりと、爽やかな風・晴れ渡る空・目に鮮やかな緑はぴったり。そんなふたりを「寛容」が包み込みます。学校に現れたメイをサツキの先生は教室においてくれます。しっかり者のお姉ちゃん・サツキがいっぱいいっぱいになると、カンタン



家のおばあちゃんが助けてくれます。今だったら、こうはいかないかも。サツキはヤングケアラーで、メイが見つかった後のお父さんは SNS でどう叩かれるか…怖い。正しさも美しさも責任も大事ですが、最近ちょっと窮屈な気も…。一方、南郷図書館にはまだ「寛容」が健在です。お客様同士はもちろんのこと、行き届かないところがありそうな私たちにも寛容なまなざし、感謝！です。(Mi)

## 新着紹介

『漆芸の見かた』

752 コ

小林 真理 / 編著 (精文堂新光社)

一般

漆器は英語で japan。青森県人の周りには津軽塗がいっぱいですが、この本では日本中の漆器が紹介されていて、その美しさを再確認できます。



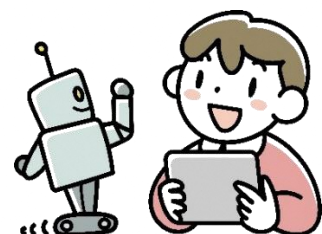
『オリヒメ 人と人をつなぐ分身ロボット』

38 ヲ K

吉藤 オリイ / 著 (子ども未来社)

児童

「好き」をやりとおす、出あいを生かす、新しい技術にあたたかさをプラス。生きるヒントがたくさん。





# 南郷図書館からのお知らせ



いつも南郷図書館をご利用いただきありがとうございます。

## ● 図書館の利用について

- ・ 令和5年3月13日以降、マスクの着用は個人の判断が基本となります。  
(※厚生労働省：マスクの着用について [https://www.mhlw.go.jp/stf/seisakunitsuite/bunya/kansentaisaku\\_00001.html](https://www.mhlw.go.jp/stf/seisakunitsuite/bunya/kansentaisaku_00001.html))
- ・ 閲覧室に入る際、トイレをご利用の際などには、手指のアルコール消毒や石鹸での手洗いをお願いします。

## ● 閲覧席・学習席・学習室(2階)の利用について

- ・ 席の利用は1人1席でお願いします。椅子やついたての移動もご遠慮ください。
- ・ 館内の温度は設備の関係で場所によって温度に違いがあります。また、定期的に窓(学習室のドアは常時)を開けて換気をしておりますので、服装の調節や場所の移動など、各自での調整をお願いいたします。

## イベントのお知らせ

☆ なんごうとしよかんおはなし会 (毎週日曜日 11時~)

5月の開催日 ... 7日、14日、21日、28日

☆ あかちゃんのおにわ (毎月第2水曜日 10時~12時)

5月の開催日 ... 10日

みなさんの  
参加をお待ちして  
います♪



今後の状況により、上記の内容を変更する場合があります。ご来館の前には図書館ホームページやお電話(南郷図書館 60-8100)でご確認ください。

**注目!**

## 南郷図書館オリジナルの クリアファイル ができました!

**150円** で販売中です♪

カウンターで販売しています。  
ご希望の方はスタッフまで♪

ここでしか買えない  
限定アイテムだよ!



南郷図書館  
オリジナルキャラクター  
ぶるちゃん



# ~スタッフコラム~



《 Y 》

近頃、血液サラサラを狙って玉ねぎのスライスと納豆を食べてます。

## カラスのもくろみ

去年の秋頃、いつもの道を車で走行中、何かが空から降ってきた。近くにはカラスが様子を伺うように飛んでいる。頭の良いカラスは木の実を走行中の車の前に落とし、タイヤにひかれて砕けた木の実を食べるのです。だれでもこんな光景を一度や二度、目にした事があると思います。自分の走行する車の前に落とされても、なかなかうまい具合にタイヤの所に当たらないものです。「あ〜、おいしいッ！今のは、じつに惜しかった〜、カラスよ、申し訳ない。もうちょっと、こう…何とかならんかったのか。」通り過ぎ、バックミラーに向かって謝罪と言訳を並べる。

そして先日、いつもの散歩コースを愛犬と歩いていますと、目の前にコトン！と黒い塊が落ちてきました。見上げるとカラスが電線にとまっています。…はい、間違っています。徒歩です。私にこれをどうしろというのだね？そもそもいつの実なんだ？賞味期限は大丈夫なのか？道行く物体に割ってもらえる確率も宝くじ並みに低いのに、この先の生きていく上の運気を全部使ってこの実を割れたとして、開けてみたら賞味期限切れで腐ってた、なんて。このカラスのショックは相当なものだろう。しかしながら私を四輪駆動車と間違えた罰は受けるべきである。という様々な思いを目力に込め、電線にとまったカラスを凝視する。

みなさん、お散歩は頭上注意です。

### スタッフからのオススメ本

748 夕



『MINIATURE LIFE at HOME』田中 達也 / 著 (水曜社)

物というモノを、別なものに見立て、小さな世界を作り上げる。ページをめくる手が止まらない。田中達也の“見立てミニチュアの楽しい世界観”を家族で堪能してほしいと思います。

## 展 示 紹 介

4月29日(土) ~ 5月30日(火) まで



### 『今さら聞けない』

今さら聞けない家事、パソコンやスマホなどのお役立ち本を展示・貸出します。



### 『いまもむかしも・・・』

ロングセラーの絵本・児童書などを展示・貸出します。



# エントランス

# ギャラリー

今月の展示

キッズロケーション撮影  
『ナナイロ』

今月のエントランスギャラリーは株式会社グランフォートによる写真展『ナナイロ』を開催しています。展示期間は

4月29日(土)～5月30日(火)までです。

子どもたちが自然に遊んでいる姿を撮影した素敵な作品の数々をぜひご覧ください。皆様のご来館をお待ちしております♪

展示作品の撮影可否について、多くのお問合せをいただきましたので、今月より下記の内容を追加しました。

今月のエントランスギャラリーについて

撮 影	SNS等への投稿
○ (OKです)	○ (OKです)

※トラブル防止のため、他者の写りこみ等、カメラのアングルなどにご注意ください※

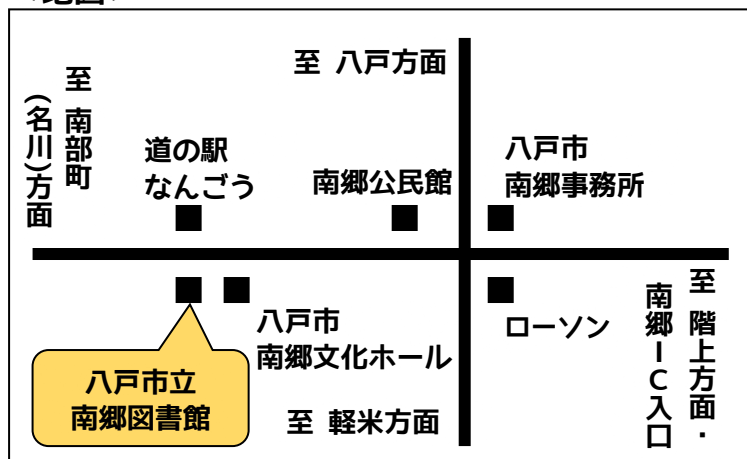


## 利 用 案 内

5月の休館日

1日(月)、8日(月)、31日(水)

<地図>



◇開館時間

月～金曜日 9:00～19:00  
土・日曜日・国民の祝日  
9:00～17:00

◇貸出

図書・雑誌 8冊まで(15日間)  
CD・DVD 2点まで(15日間)  
※新着雑誌、新聞、郷土資料などの  
禁帯出資料は除きます。

<お問合せ先> 〒031-0111 青森県八戸市南郷大字市野沢字中市野沢 39-1 ☎ (0178) 60-8100  
～ 八戸市立南郷図書館 ～