

南郷図書館



だより



梅雨をとことん調べる

6月といえば、梅雨（つゆ）の季節です。雨の日がずっと続くと、晴れの日が待ち遠しくなりますね。晴れを待つ間、いつもは気にも留めない、当たり前を感じていることを調べてみるのはいかがでしょうか？

梅雨には「陰性型」と「陽性型」があるのをご存じでしょうか。陰性型は、しとしと雨が降って寒くなり、陽性型は大雨だったり晴れたりメリハリがあって、東北は陰性型が多いそうです。梅雨にも型があるとはびっくりですね。



また、漆工芸の世界では、漆を乾燥させるには梅雨の湿度の多い気候が最もよく乾くのだとか。梅雨にも意外な一面があることが分かります。皆さんも気になることを調べてみて、素敵なうち時間を過ごして下さいね。（Si）

新着紹介

383ア

『〈洗う〉文化史 ～「きれい」とは何か～』

国立歴史民俗博物館／編（吉川弘文館）

一般

洗う、清潔にすることは一体いつから始まったのか？
古代～現代までのあらゆる「洗う」ことについて、
歴史や民俗学・文学などの面から読みときます。



36ズYA

『^{すかい}図解でわかる ^{さい}14歳からの^{しぜんさいがい}自然災害と^{ぼうさい}防災』

社会応援ネットワーク／著（太田出版）

児童

「^{さいがい}災害にあったとき、どうすればいい？」 ^{さいがい}災害のしくみや
^{ただ}正しい^{そな}備え方について、^{キューアンドエーほうしき}Q & A方式と^{ずはん}カラー図版で
^わ分かりやすく^{こた}答え^{ほん}てくれる^{おとな}本^{みな}です。大人の皆さんにもおすすめ！





南郷図書館からのお知らせ



いつも南郷図書館をご利用いただきありがとうございます。

● 図書館の利用について

- ・館内ではマスクの着用と手指のアルコール消毒にご協力ください。
- ・滞在時は人と人との間隔をあけ、長時間の滞在はご遠慮ください。
- ・発熱やせきなどの症状がある方、**体調に不安のある方**は来館をお控えください。

● 閲覧席・学習席・学習室（2階）の利用について

- ・席の利用は1人1席でお願いします。（椅子の移動もご遠慮ください）
- ・館内は適切な室温管理をしておりますが、場所によって温度にムラがあります。また、感染症対策として、定期的に窓（学習室のドアは常時）を開けて換気しております。ご来館の際は各自で服装の調節などをお願いいたします。
- ・適度な休憩と水分補給（エントランスか2階の休憩コーナーをご利用ください）を心がけていただき、体調の管理にはご注意ください。

イベントのお知らせ

★ 体験！図書館司書 ※申込は終了いたしました※

6月11日（土）、6月25日（土）の14:00～16:00

イベント中は少しバタバタするかもしれません。あたたかく見守ってね♪

☆ なんごうとしょかんおはなし会（毎週日曜日 11時～）

6月の開催日 … 5日、12日、19日、26日

☆ あかちゃんのおにわ（毎月第2水曜日 10時～12時）

6月の開催日 … 8日

参加する際は
マスクの着用にご協力ください♪



今後の状況により、上記の内容を変更する場合があります。ご来館の前には図書館ホームページやお電話（南郷図書館 60-8100）でご確認ください。

New!

南郷図書館オリジナルの
クリアファイルが
できました。

150円で販売中!

カウンターで販売しています!
ご希望の方はスタッフまで♪

ねえ、
しってた?



書籍をはさんだら
なにかひらめきが...

なんと!
ここだけ
透明になってる

めずらしいから
プレゼントしたら
喜ばれるかも...

ジャズのまち南郷に
ちなんだジャズぶる

ぶるちゃん
In NANGO

見本

新年度を
いっしょに
スタート!

~スタッフコラム~



《 A 》

雨の日は洗濯物が乾かないことが不満です。しかし、雨音の子守歌はとても満足です。

メールのすゝめ

毎年、年賀状だけのやりとりをしていた遠方の友人と、ひよんなことからメールをするようになった。メールのやりとりは早くてその日、遅くて5日おきくらい。手紙よりは短く、LINEよりは長い間があるこのやりとりは、とても気楽でよい。手紙特有の返事を待つ楽しみも味わえ、LINEほど返事に追われることもない。そう、交換日記の感覚に似ている。最初は目的があつてのメールのやりとりだったが、今はその目的もはたし、なにげない日常のことをぽつぽつ伝え合っている。

日々時間に追われ、昨今の状況で人と気軽に会えない状況の中、メールは一息つけるスポットだなと気がついた。メールがくるとほっと和む自分がおり、人と会うわけではないから感染対策もばっちり。なんて今の世情にぴったりなのか！メールでそのことを伝えたら、友人も同じようなことを考えていたらしい。このメールをしてくれる友人は大切にしたいなと思った。

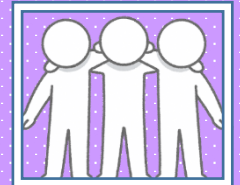
と、ここで、そーいえばと思い出した人がいた。年に数回「生きてるか？」のメールをくれる先輩。数年来のメールの付き合いがあるこの人にもメールしないと。

スタッフからのオススメ本

『友だち幻想』菅野 仁 / 著 (筑摩書房)

36カ YA

何年前かに話題になった新書です。著者は子ども向けとしてこれを書いたので、舞台は学校となっています。ですが、その舞台を職場に変えれば、大人向けの本としても読めます。普段、友だちや人間関係について「んー。」と思っていることの答えが見つかるかもしれません。



展 示 紹 介

6月1日(水)～29日(水)まで



『肉～食のSDGs～』

みんな大好きなお肉から環境を考える。

酪農から鳥獣害、ジビエ、昆虫食や大豆ミートにマタギなどお肉に関わる本を展示・貸出します。



『ペット、いいえかぞくです』

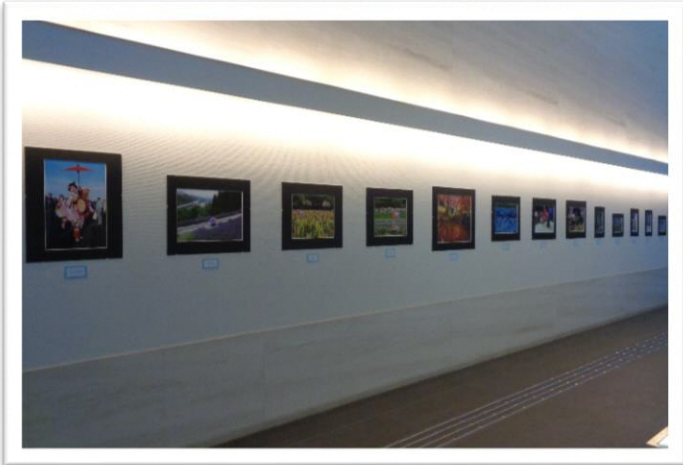
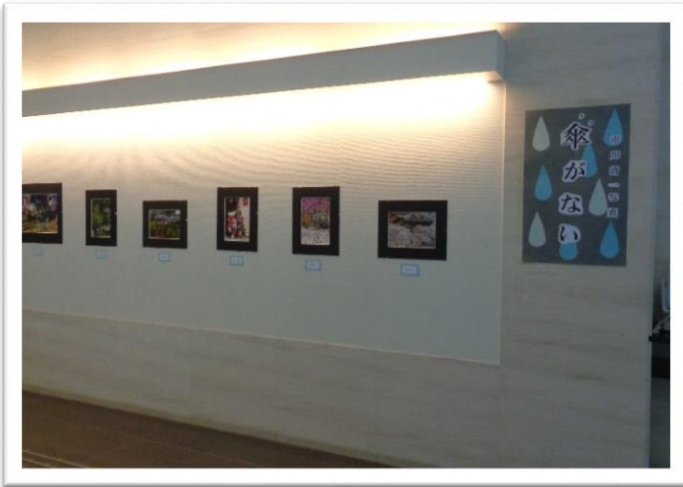
ペットの飼い方、育て方、よくある病気等に関する本の他に、人とペット(動物)との関わりが書かれた本を展示・貸出します。



エントランス
ギャラリー

今月の展示

写真展
『傘（カサ）がない』



今月のエントランスギャラリーは市川清一さんによる写真展

『傘（カサ）がない』を開催しています。展示期間は

6月1日（水）～29日（水）

までです。

この時期にぴったりの「傘」をテーマにした作品をぜひお楽しみください♪

来月のエントランスギャラリーは「和紙くるみえ展」です♪
どうぞお楽しみに！

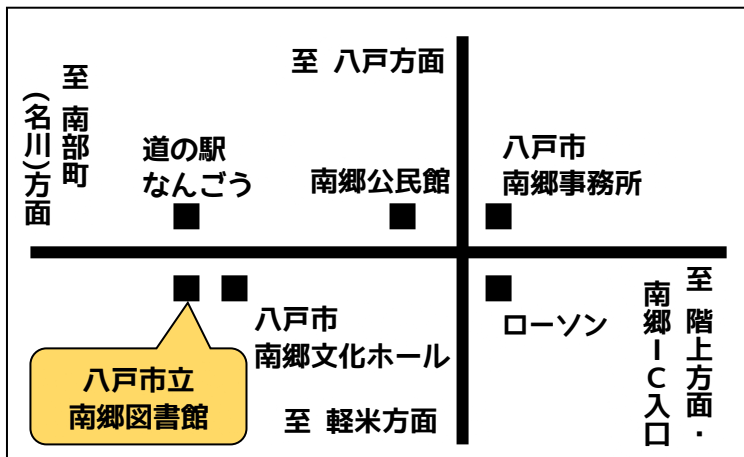


利用案内

6月の休館日

30日（木）

<地図>



◇開館時間

月～金曜日 9:00～19:00

土・日曜日・国民の祝日

9:00～17:00

◇貸出

図書・雑誌 8冊まで（15日間）

CD・DVD 2点まで（15日間）

※新着雑誌、新聞、郷土資料などの禁帯出資料は除きます。

<お問合せ先> 〒031-0111 青森県八戸市南郷大字市野沢字中市野沢 39-1 ☎ (0178) 60-8100

～ 八戸市立南郷図書館 ～